



MANUAL DAY TRADE

Novembro/2021

ÍNDICE

O que é?	3	Como são calculados o limite e o fator de enquadramento?	9
Como aderir à estratégia Day Trade ?	4	Quanto custa?	12
Como operar modo Day Trade no aplicativo?	6	Horários	12
Como alocar limite na estratégia Day Trade ?	7		

O QUE É?

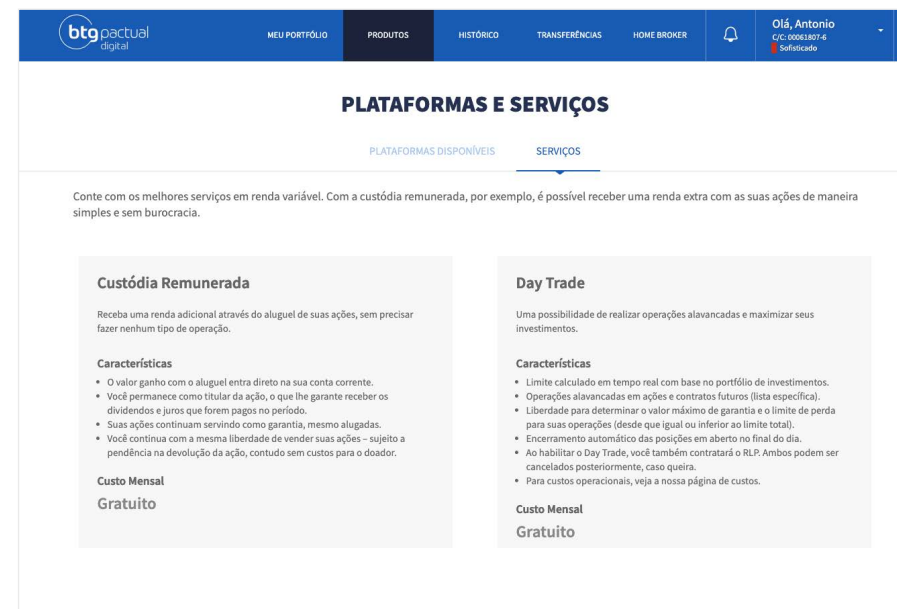
A **estratégia Day Trade** permite você negociar ativos por meio do nosso Home Broker, Plataformas e Mesa de Operações durante o mesmo pregão com margens diferenciadas.



COMO ADERIR À ESTRATÉGIA DAY TRADE?



Para aderir, acesse o **site do BTG Pactual digital** e faça login em sua conta. No menu superior, acesse “Produtos”, selecione “Renda Variável”, e clique em “Plataformas e Serviços”.



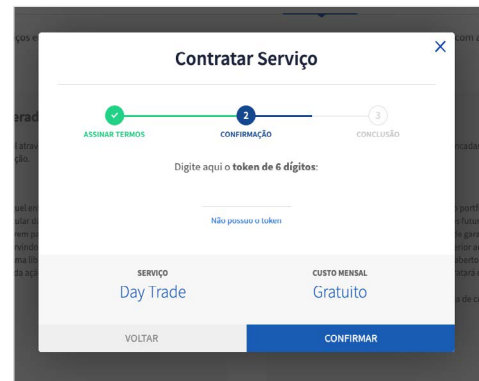
Em “Plataformas e Serviços”, selecione a aba “Serviços”.

Solicite a adesão ao “Day Trade” clicando em “Contratar” e seguindo o passo a passo abaixo:

1.



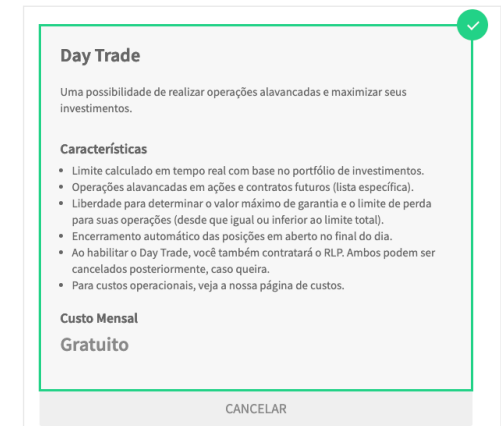
2.



3.

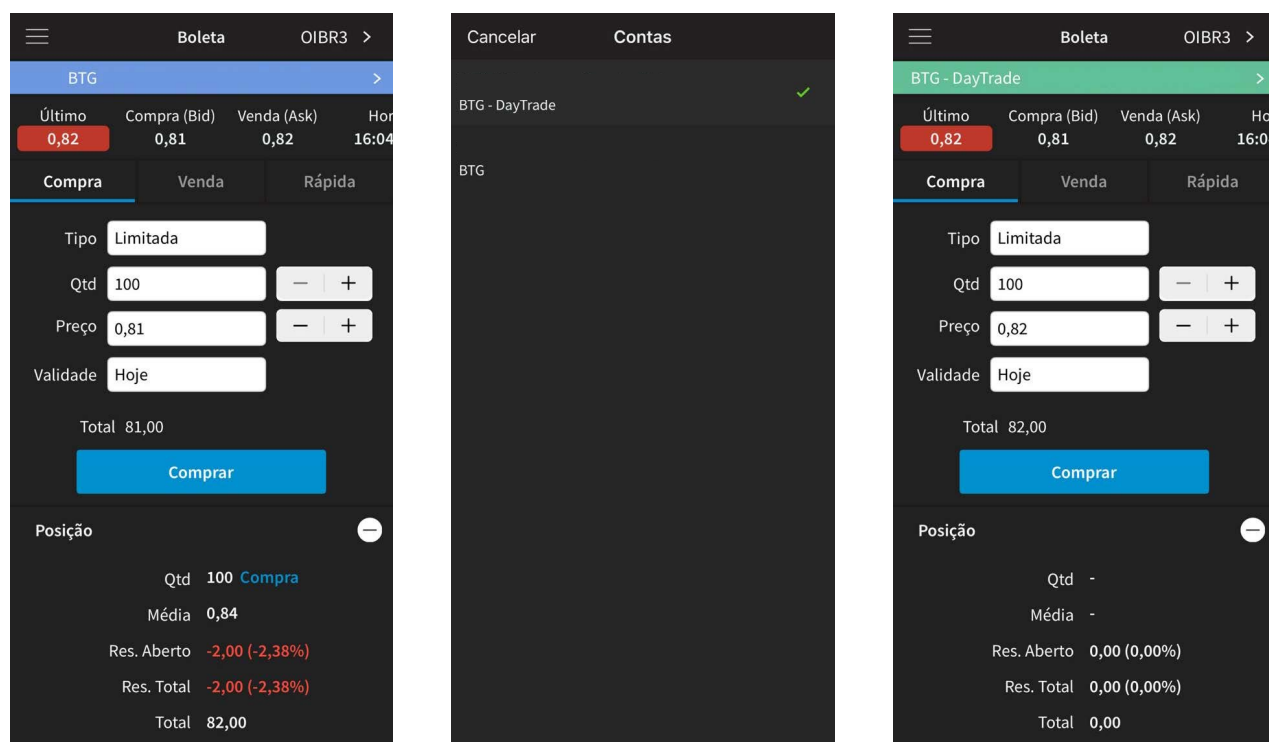


4.



Após aderir o produto, determine seu limite alocado com base em seu limite total. Ao selecionar a estratégia Day Trade, você poderá realizar operações de compra e venda com os ativos permitidos.

COMO OPERAR MODO DAY TRADE NO APLICATIVO

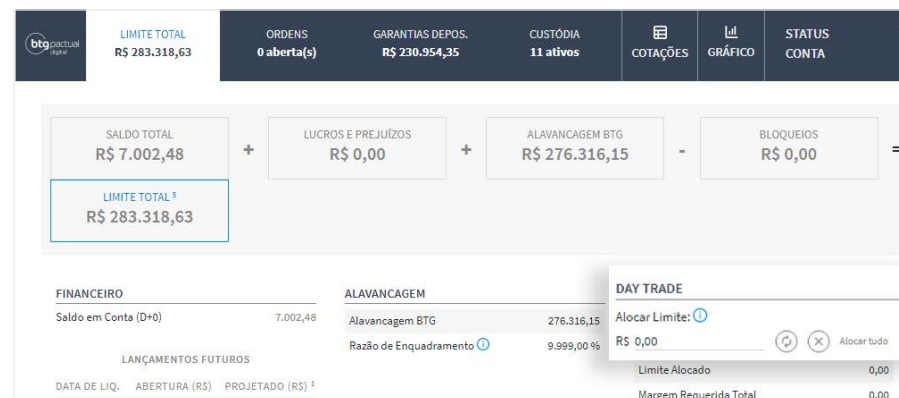
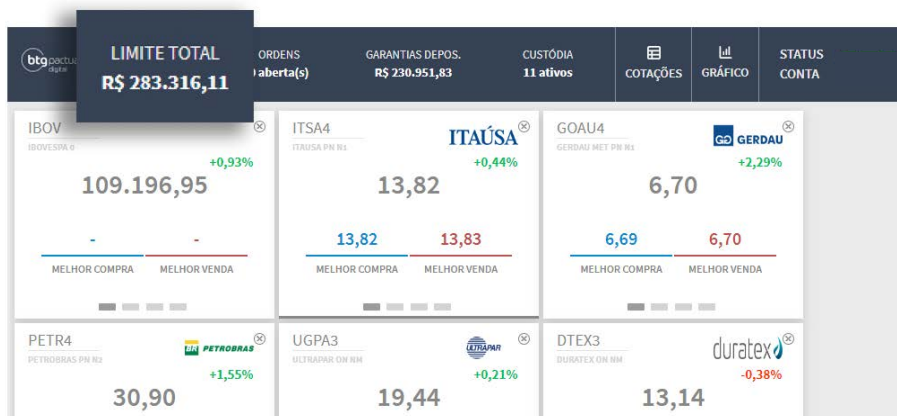


Para operar o módulo **Day Trade** no aplicativo do BTG Pactual Trader, clique na barra azul localizada no topo da boleta e, em seguida, selecionar a opção “**BTG – Day Trade**”.

COMO ALOCAR LIMITE NA ESTRATÉGIA DAY TRADE?

Para alocar parte do seu limite total para a estratégia **Day Trade** é preciso fazer login no **Home Broker do BTG Pactual digital** ou abrir o **app BTG Pactual Trader**.

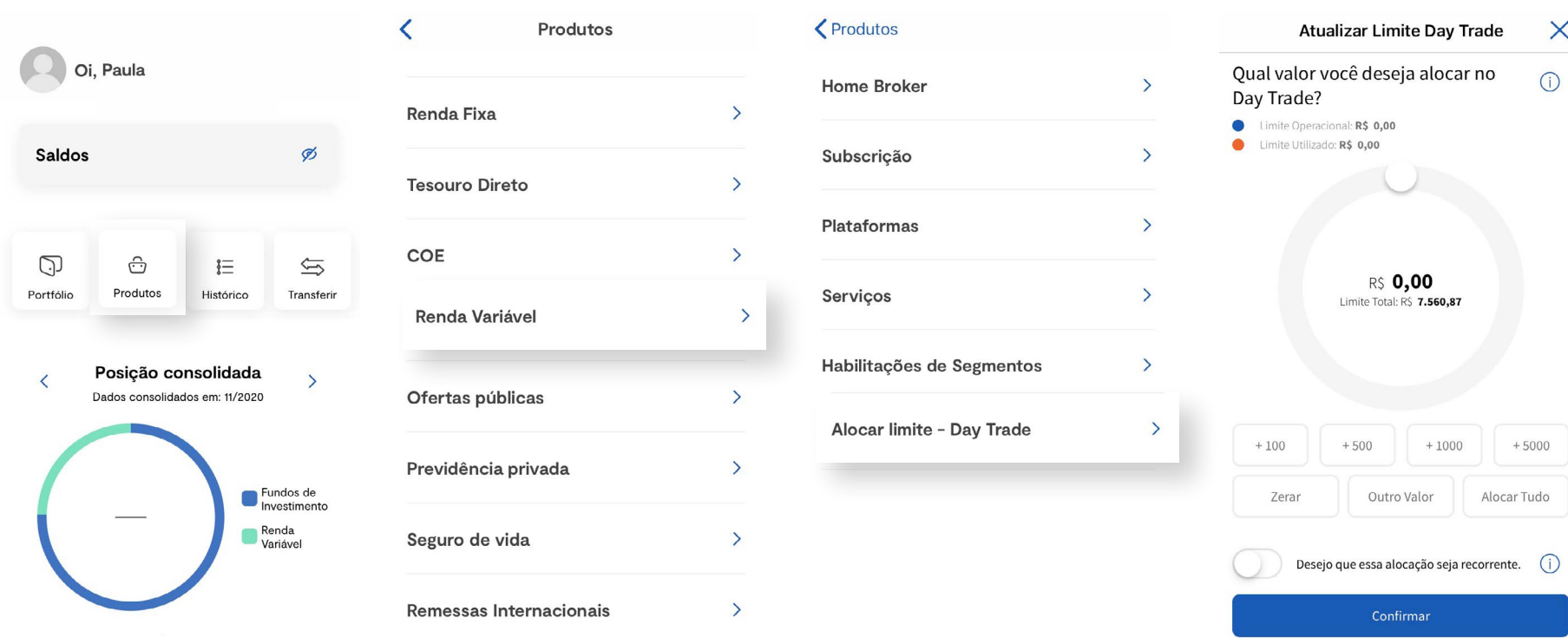
Desktop:



Após abrir o Home Broker em seu computador, selecionar “Limite Total” no menu superior.

À direita da tela, o valor desejado poderá ser alocado ou você poderá selecionar “Alocar tudo” para alocar todo o seu limite total na estratégia **Day Trade**.

App:



No app, clique em produtos, Renda Variável, Alocar limite – Day trade.

A alocação de limite em ambiente Day Trade segue a regra de alocação única (substituição de valores e não a somatória dos valores já alocados anteriormente). Sendo assim, caso o cliente possua R\$ 1.000,00 alocado na estratégia Day Trade e queira alocar mais R\$ 500,00, é necessário realizar a alocação de R\$ 1.500,00.

COMO SÃO CALCULADOS O LIMITE E O FATOR DE ENQUADRAMENTO

Ao aderir ao produto, o investidor pode alocar parte de seu Limite Operacional para realizar operações na modalidade **Day Trade**. O investidor deverá, diariamente, determinar qual será seu **Limite Alocado**, conforme o cálculo abaixo:

LIMITE ALOCADO DISPONÍVEL

$$\textit{Limite Alocado Disponível} = \textit{MIN} (\textit{Limite Alocado} + \textit{L\&P}, \textit{Limite Máximo Disponível}) - \textit{Margens Exigidas}$$

- “Limite Alocado” é o valor inicial solicitado para operações na estratégia **Day Trade** e retirado do Limite Total;
- “Limite Máximo Disponível” é o limite máximo determinado pelo **BTG Pactual digital** para operações na estratégia Day Trade, conforme informado no site;

- “L&P” é o somatório de todos os lucros e prejuízos obtidos das operações realizadas na estratégia **Day Trade** somado aos custos;
- “Margens Exigidas” é o somatório de todas as margens exigidas das operações ainda abertas na estratégia **Day Trade**, calculada com base na fórmula abaixo:

$$\text{Margens Exigidas} = \sum_{i=1}^n (\text{Qtd}_i \times \text{Margem}_i)$$

- “Qtd_i” é a quantidade do i-ésimo ativo ainda em exposição na estratégia **Day Trade**;
- “Margem_i” é o valor financeiro exigido para se expor em uma quantidade do i-ésimo ativo, determinado na lista de ativos permitidos.
- O Fator de Enquadramento **Day Trade** é calculado da seguinte forma:

$$\text{Fator de Enquadramento Day Trade} = \frac{\text{Limite Alocado} - \text{L\&P}}{\text{Margens Exigidas}}$$

Importante: quando o Fator de Enquadramento **Day Trade** for igual ou menor a 30%, você estará desenquadrado. Dessa forma, suas operações ainda abertas na estratégia **Day Trade** poderão ser encerradas pela área de Risco do **BTG Pactual digital**.

OBSERVAÇÕES

<i>Limite Máximo Disponível</i>	Não é permitida a utilização de valores alocados superiores ao Limite Máximo Disponível (conforme disponibilizado no site).
<i>Margem</i>	Para cada ativo, a margem é previamente definida e divulgada no site do BTG Pactual digital .
<i>Limite Alocado</i>	Uma vez que o valor disponível no Limite Operacional for direcionado para o Limite Alocado , o Limite Operacional será impactado, deixando tal valor indisponível para outras operações que não serão realizadas no <i>Day Trade</i> .

QUANTO CUSTA?

Não existe nenhum custo aderir ao produto. Não haverá cobrança de encargos, uma vez que a concessão de limite para a realização das operações alavancadas com o **Day Trade** se dará em um único dia.

Para conferir os custos operacionais, consulte: www.btgpactualdigital.com/custos

HORÁRIOS

Você poderá realizar operações a partir do início do pregão e encerrá-las **até 5 minutos antes do call de fechamento**. Para ativos que não possuem call, **10 minutos antes do fim da negociação normal**, definidos pela B3.


Caso ainda existam posições abertas, a área de Risco do BTG Pactual digital terá o direito de encerrá-las automaticamente. Todas as operações abertas no dia deverão ser encerradas no mesmo dia, não existindo a possibilidade de permanecer com a posição após o término do pregão, independentemente de possuir garantias para tal.



Fale conosco

4007-2511 (Regiões metropolitanas)

0800-001-251 (Demais localidades)

 **WhatsApp: 4007-2511** (Não é preciso inserir o dígito 9 antes do número)

 **atendimento@btgpactualdigital.com**

Atendimento 24 horas, 7 dias por semana

SAC

Reclamações, sugestões e elogios:
0800-772-2827


SAC - Deficiência auditiva ou de fala:
0800-047-4335

Atendimento 24 horas por dia, 7 dias por semana

Ouvidoria

Se não ficou satisfeito, ligue para:
0800-722-0048

Atendimento de segunda a sexta-feira (exceto feriados), das 9h às 18h

 **ouvidoria@btgpactualdigital.com**



www.btgpactualdigital.com